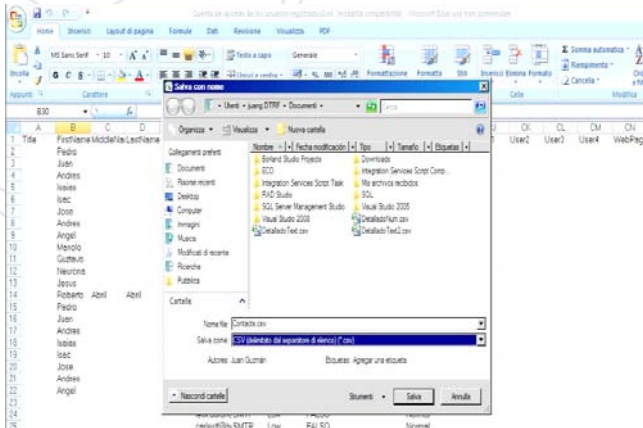


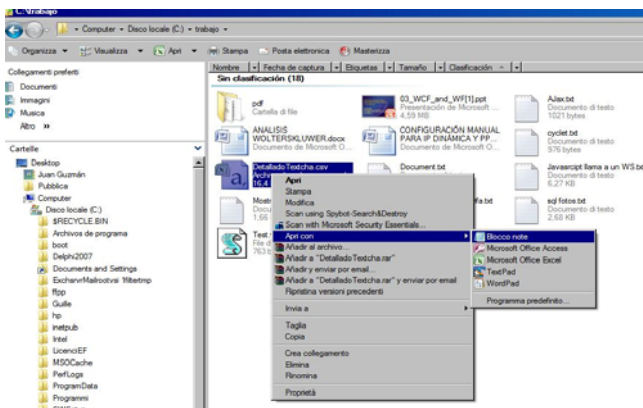
# encuestafacil.com

## Importare dati a “ Miei tabulati” da un archivio Excel

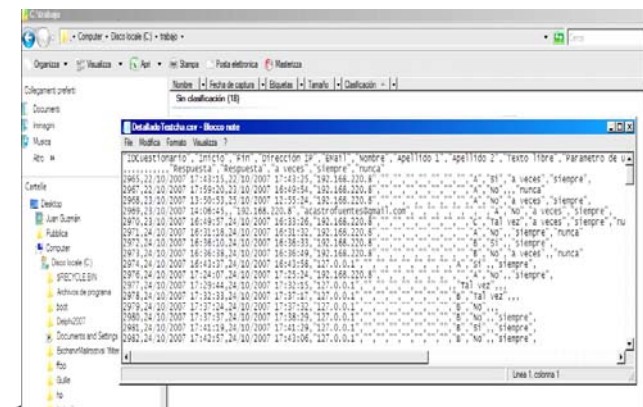


1 –Aprire la base dati in Excel

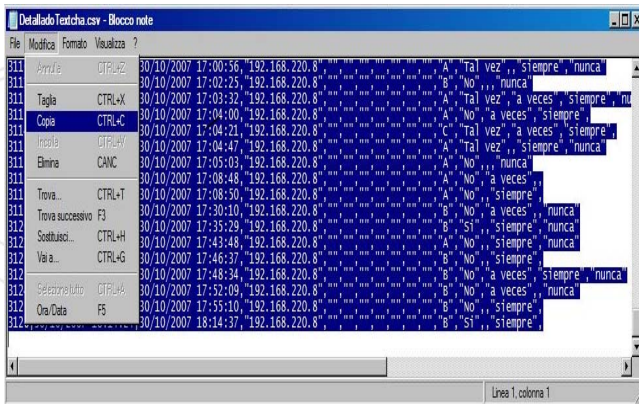
2 –Salvare l’archivio come CSV (separato da virgole)



3 – Aprire l’archivio CSV come archivio di testo (utilizzando Word, Block Notas o Wordpad)



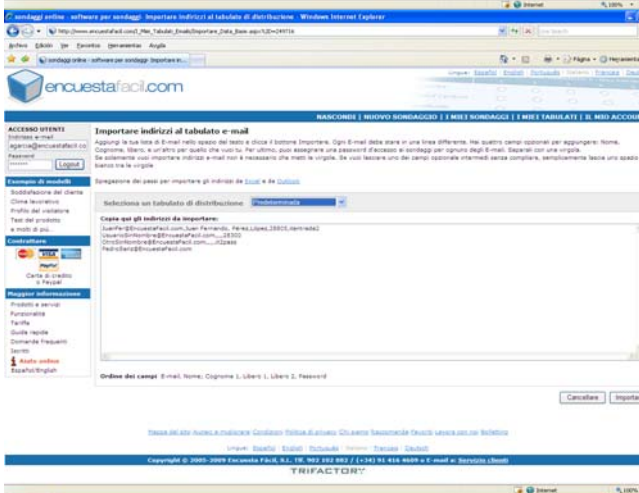
4 –Puo’ succedere che qualche versione di Excel salvi il formato CSV separado da punti e virgole. In questo caso e’ necessario sostituire i punti e virgola con solo virgola “Modificare>> sostituire”



5 – Copiare i dati dell'archivio di testo utilizzando il tasto destro del mouse.



6 – Su [www.encuestafacil.com](http://www.encuestafacil.com) dentro di "Miei tabulati", creare una nuova lista di distribuzione o selezionarne una delle esistenti.



7 – In seguito clicchi su "Importare"

- Incollare i dati dell'archivio di testo
- Clickare su "Importare"

8 – In seguito si potrà visualizzare lo stato del tabulato